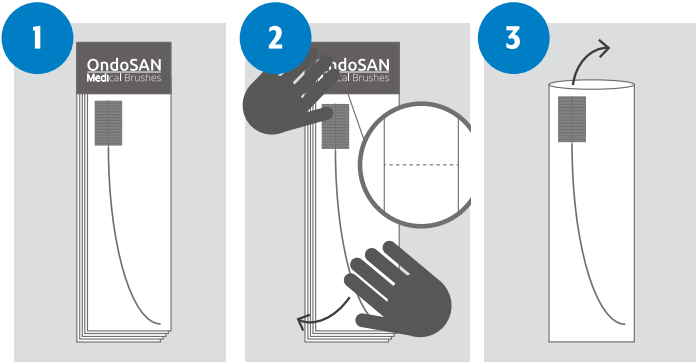




## GEBRAUCHSANWEISUNG „ENDO BRUSH“

### Reinigungsbürsten für Endoskoparbeitskanal

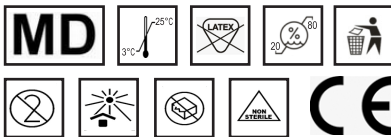
Bitte prüfen Sie vor Anwendung die Materialverträglichkeit der Bürste auf Wechselwirkungen mit Ihren Reinigungsmitteln.



4. Streichen Sie vor dem Einsatz mehrfach über den Bürstenkopf, um ein bestmögliches Reinigungsergebnis zu erzielen.
5. Führen Sie das Schlauchende in den Arbeitskanal des vorgereinigten Endoskops ein, bis Sie den Schlauch am anderen Ende greifen können. Ziehen Sie dann mit konstant gemäßigter Geschwindigkeit die Bürste durch den Arbeitskanal. Drehen Sie dabei die Bürste nur im Uhrzeigersinn, da sich sonst die Bürste aufdrehen könnte. Wiederholen Sie den Vorgang abhängig vom Grad der Verschmutzung mehrere Male.
6. Führen Sie anschließend die weiteren Reinigungsprozesse durch, um ein optimales Reinigungsergebnis zu erzielen.
7. Bürste anschließend fachgerecht entsorgen (keine Mehrfachverwendung).

Unsere Produkte unterliegen strengen Qualitätskontrollen. Sollten Sie dennoch einmal nicht zufrieden sein, wenden Sie sich bitte an unseren Kundenservice. Stand: 2020-03.

 **Kundenhotline: +49 9822 - 8242 - 0**



Geben Sie uns Feedback:



gisewo GmbH  
Rudolf-Diesel-Straße 17  
91572 Bechhofen, Germany  
info@gisewo.com | www.gisewo.com